

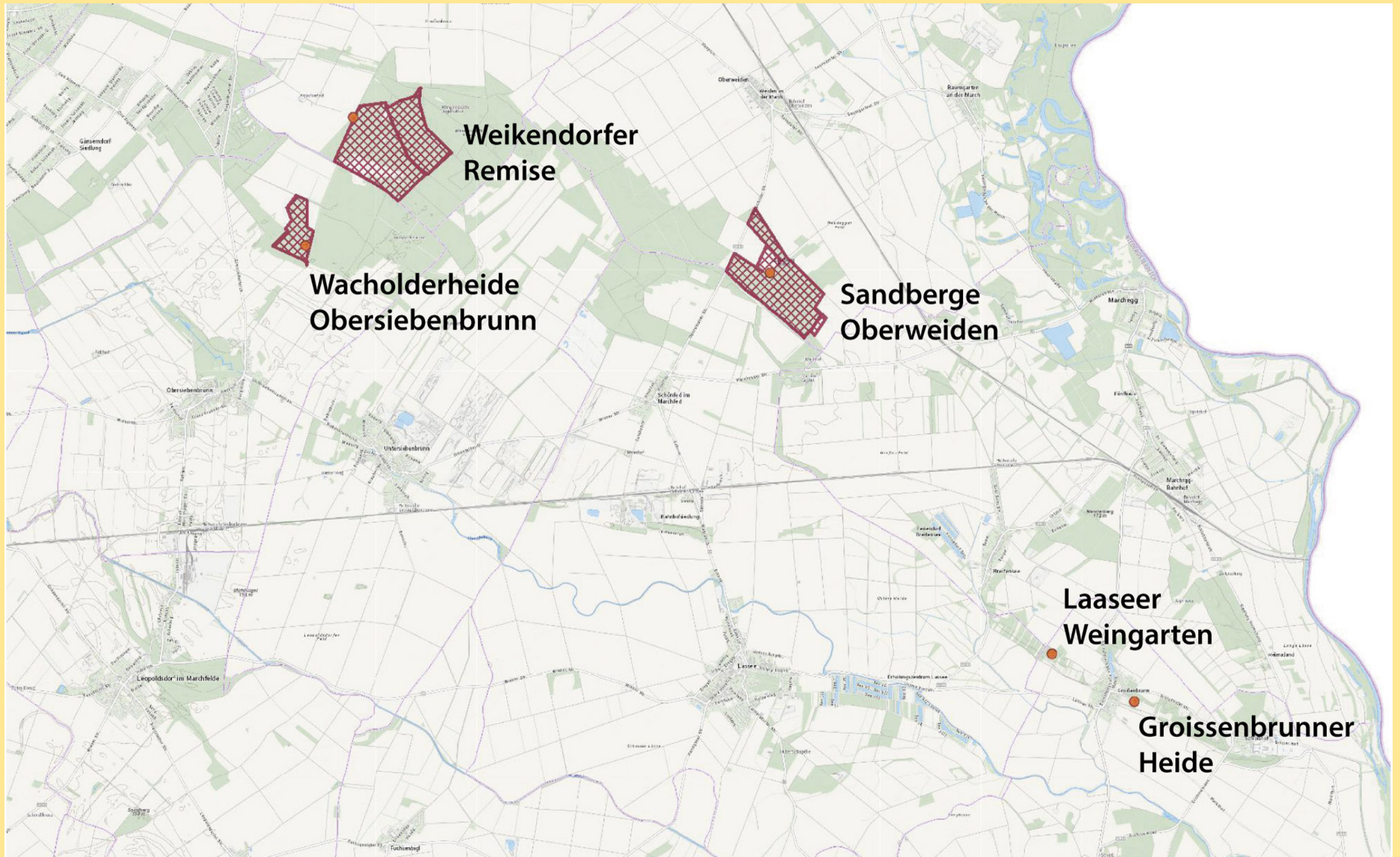
Freiwilligennetzwerk Laienmonitoring Kuhschellen & Orchideen

DI Norbert Novak

St. Pölten, 13. Juni 2024



Monitoring-Flächen Marchfeld



Monitoring-Flächen Wachau





Große Kuhschelle



Schwarze Kuhschelle



Klein-Hundswurz



Brand-Knabenkraut



Dreizahn-Knabenkraut



Holunder-Fingerwurz



Helm-Knabenkraut



Adria-Riemenzunge



Fläche „Hinterhaus“



Fläche „Ruinenberg“



Fläche „Trauntal“



Fläche „Im Sommer!“



Fläche „Buchberg“

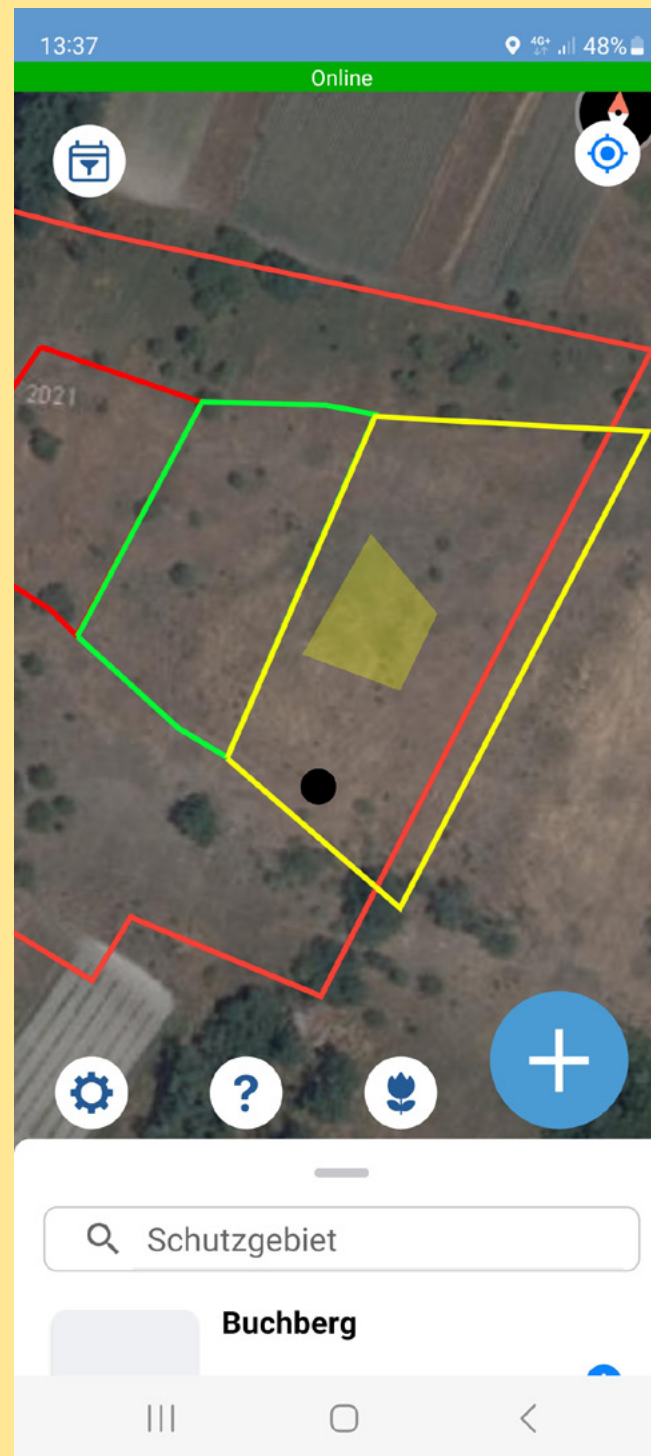
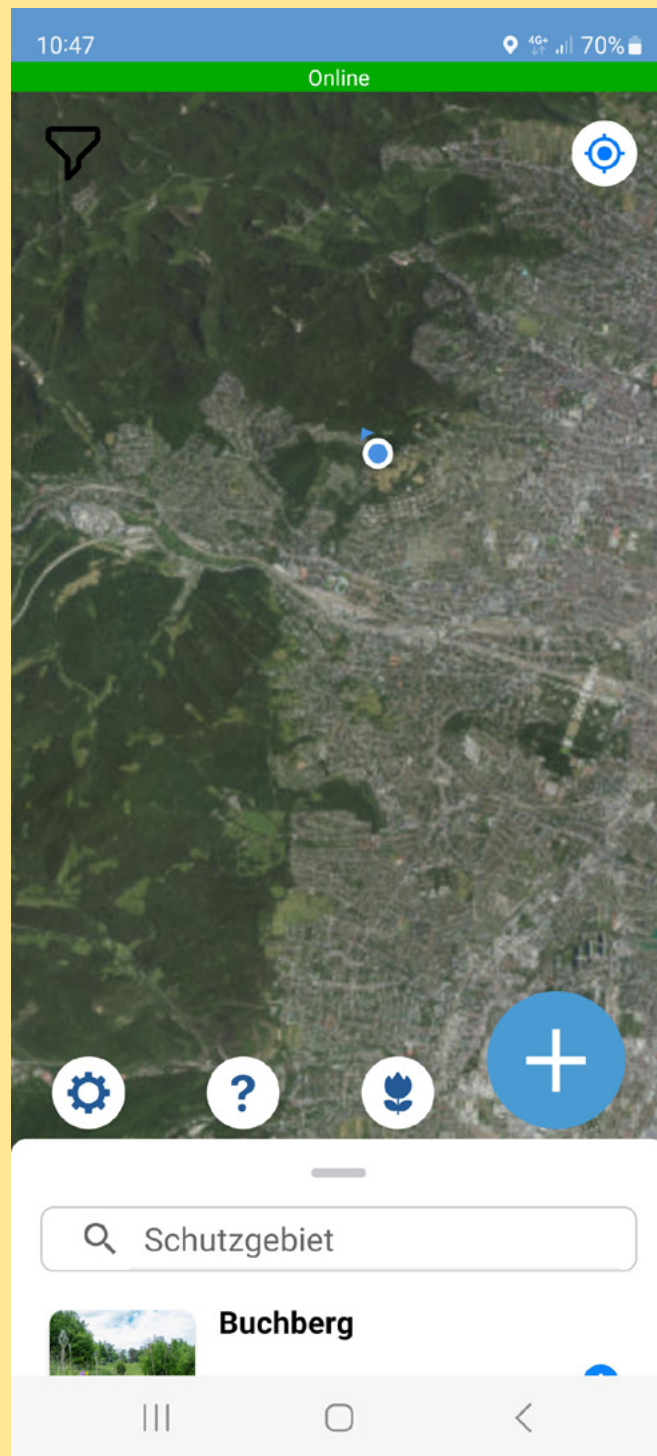


Fläche „Wacholderheide Süd“



Fläche „Lasseer Weingarten“

App „Naturland NÖ Monitor“





Schüler:innen beim Kartieren (Fläche „Kuhberg“)



Schüler:innen beim Kartieren (Fläche „Kuhberg“)



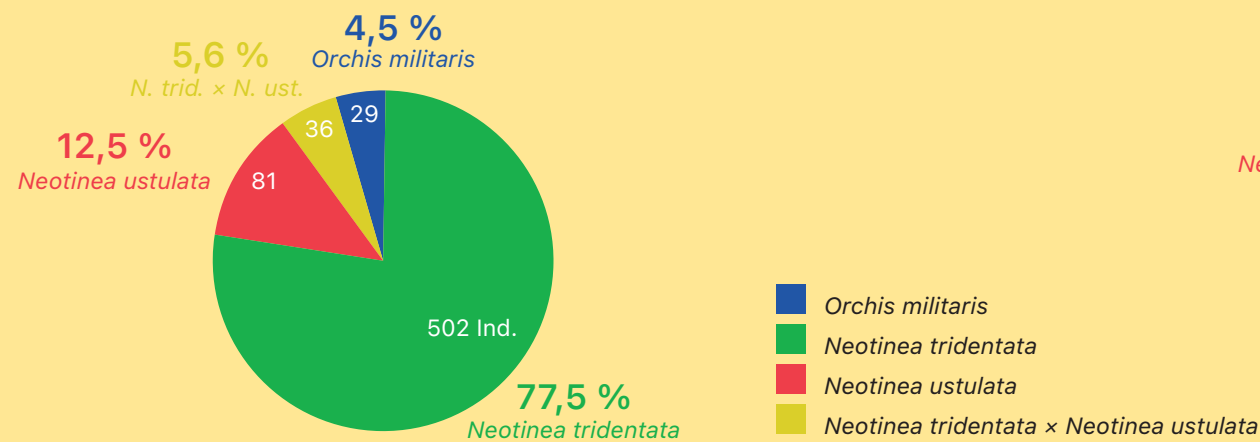
Freiwillige beim Kartieren (Fläche „Sandberge OW“)



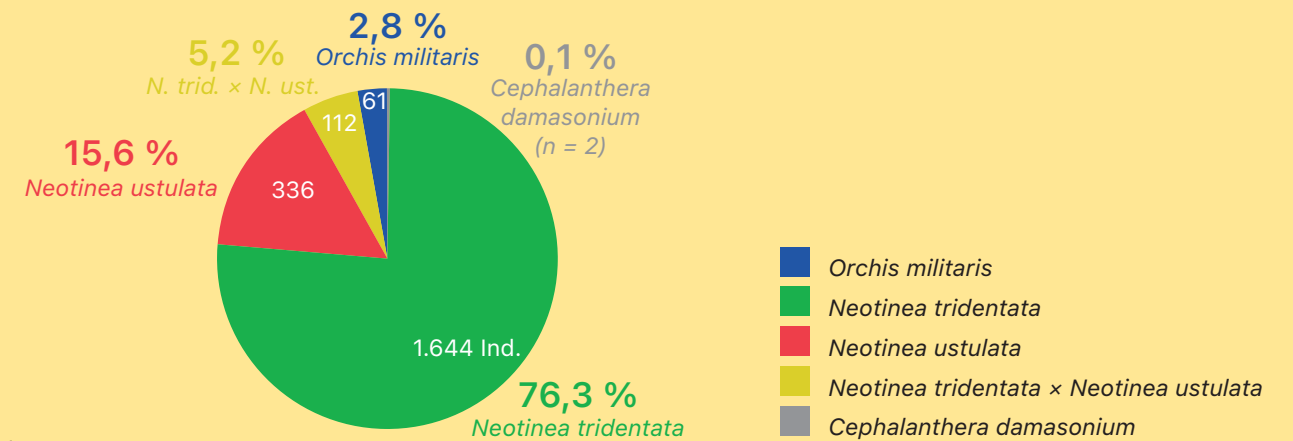
Freiwillige beim Kartieren (Fläche „Im Sommer“)

Ergebnisse „Im Sommer“

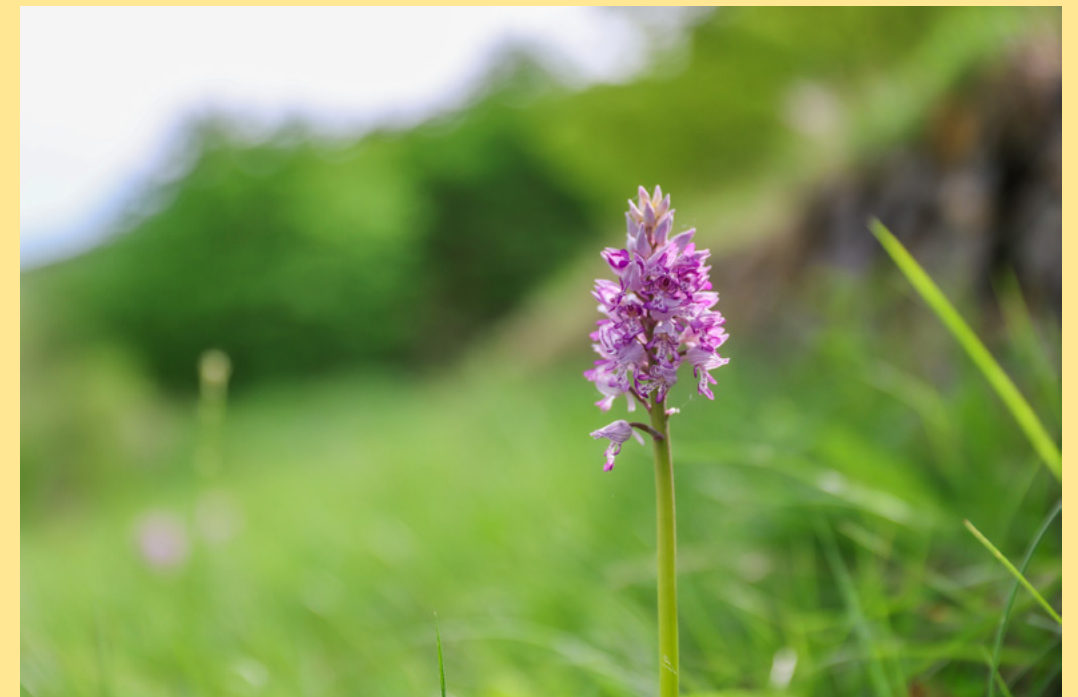
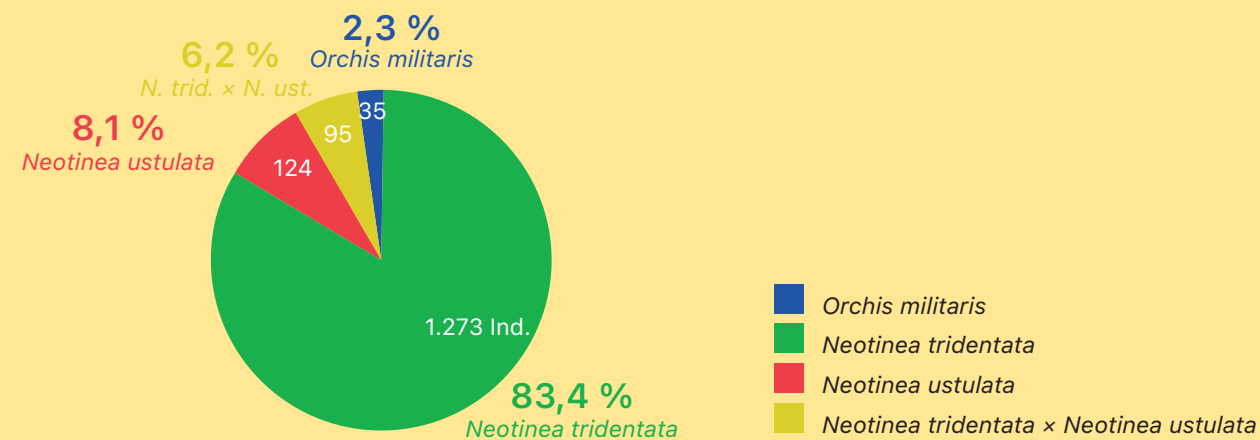
Prozentuelle Artenverteilung
(Im Sommerl, 8. Mai 2020)
n = 648



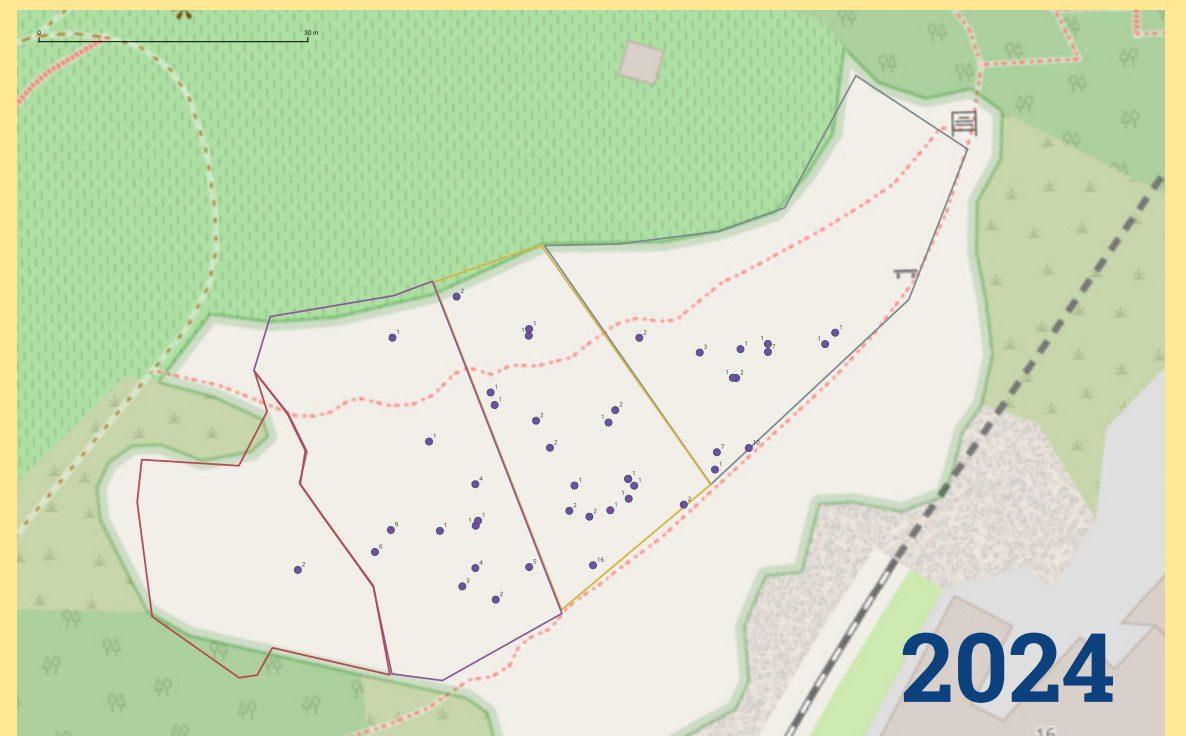
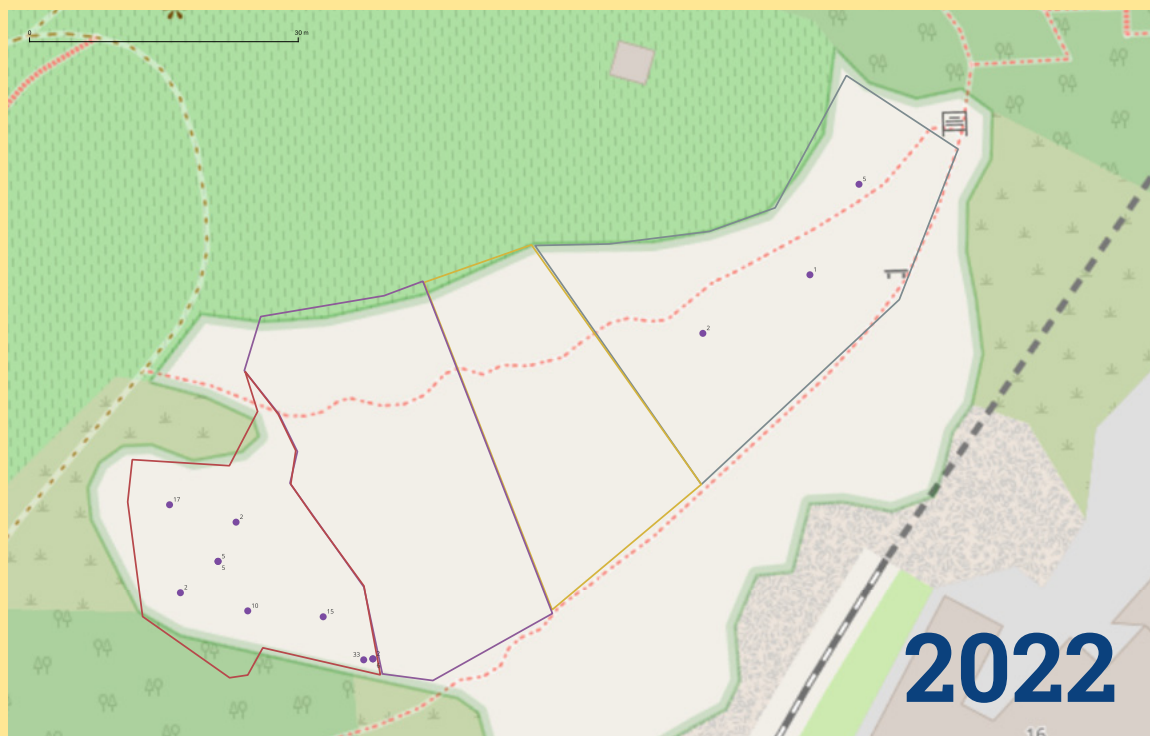
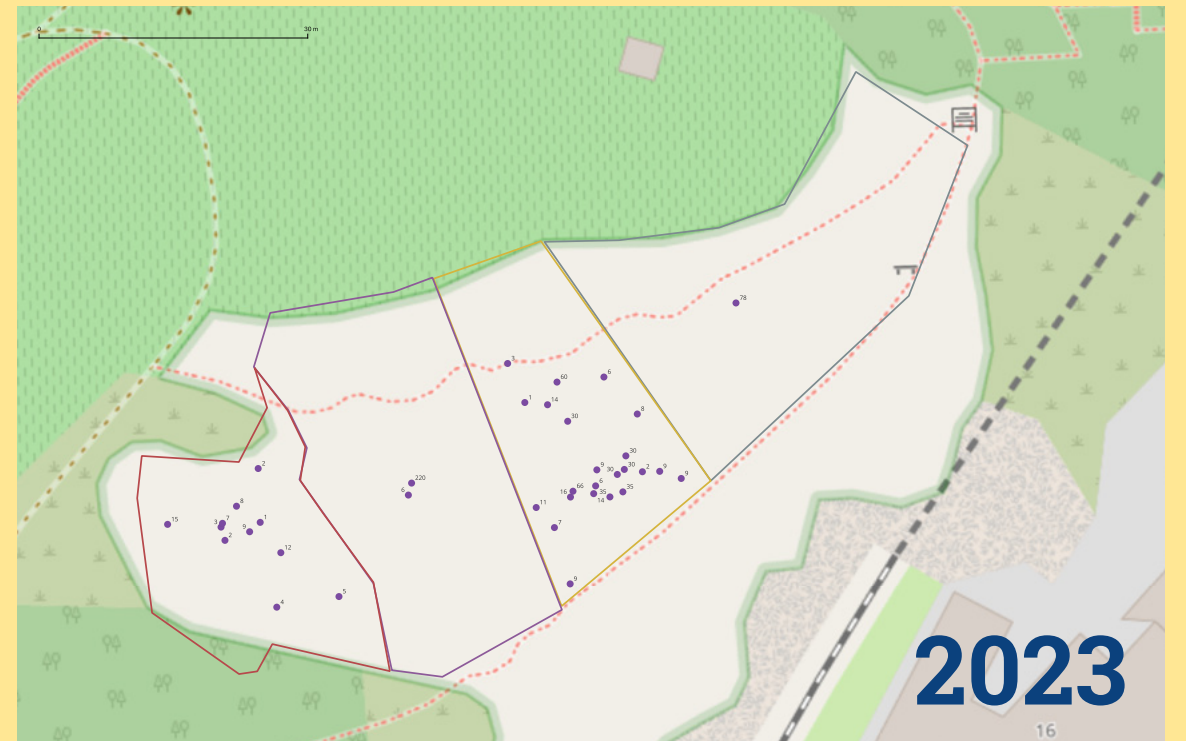
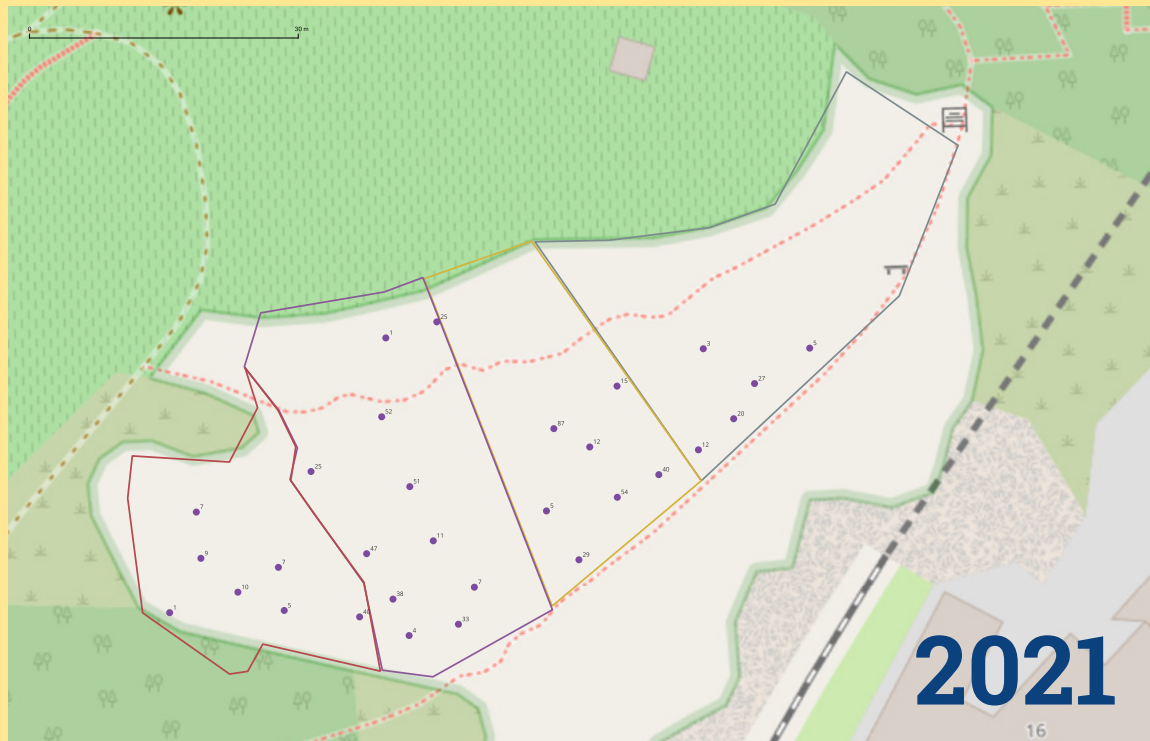
Prozentuelle Artenverteilung
(Im Sommerl, 14. April 2024)
n = 2.155



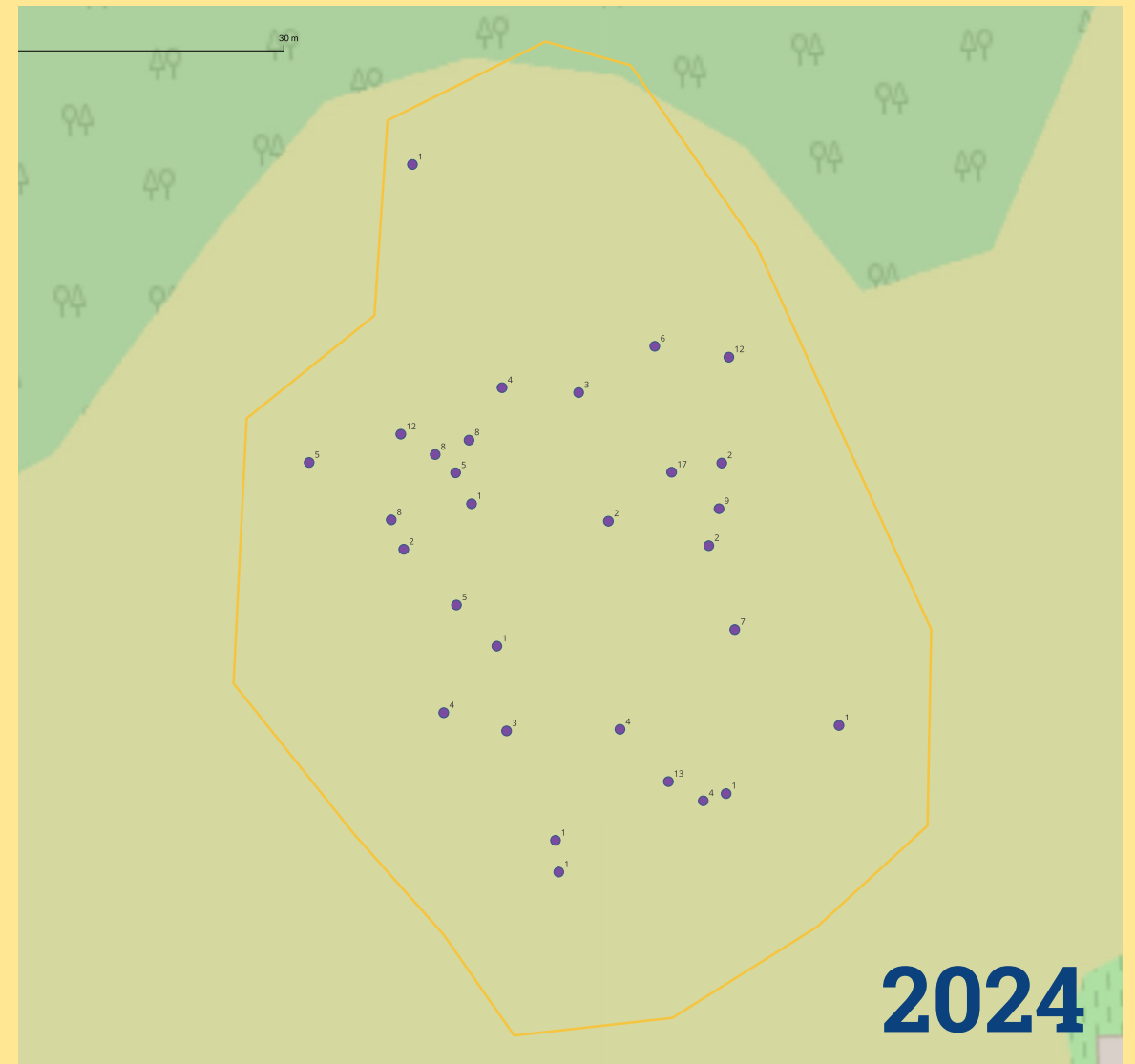
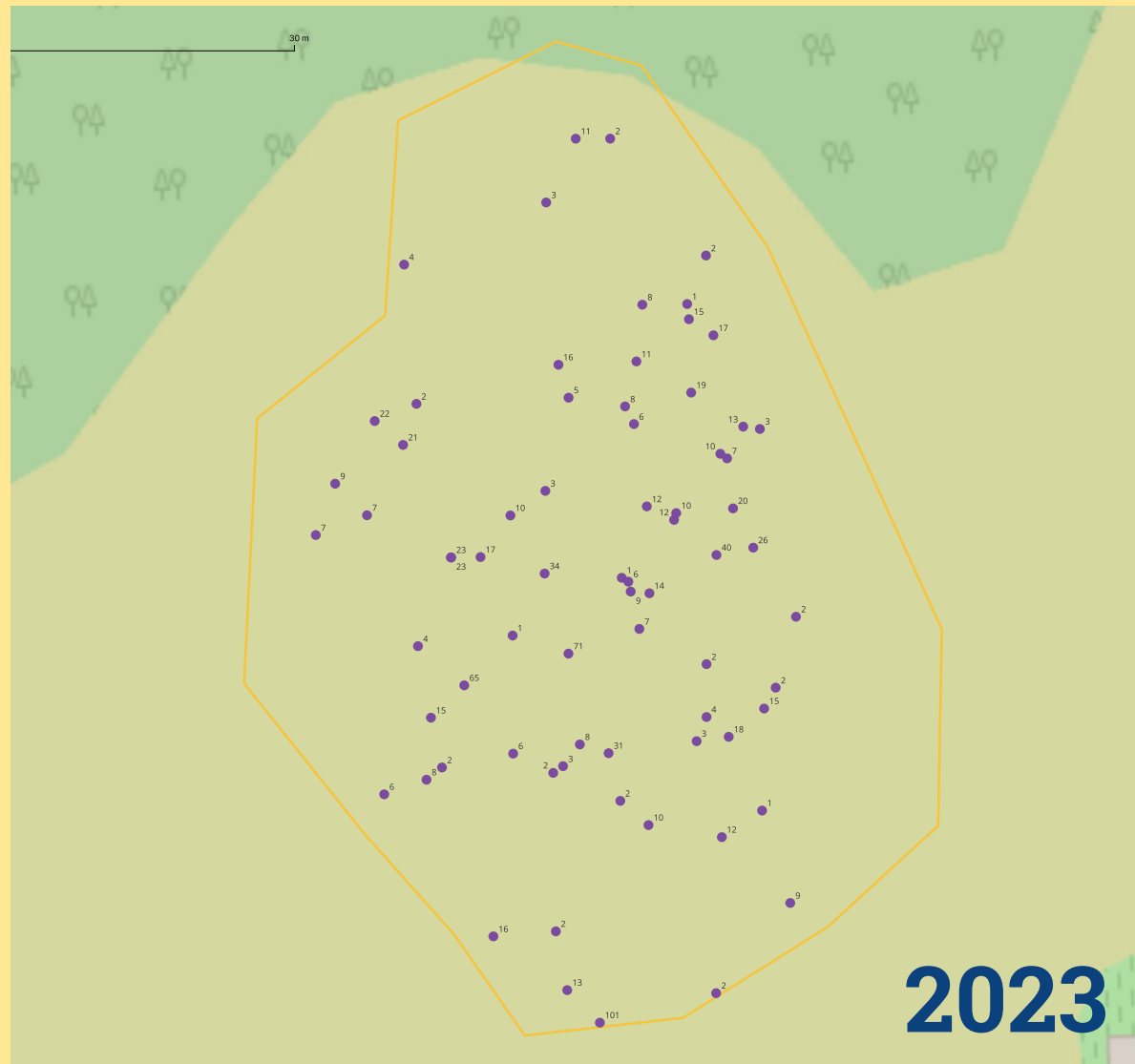
Prozentuelle Artenverteilung
(Im Sommerl, 11. Mai 2021)
n = 1.527



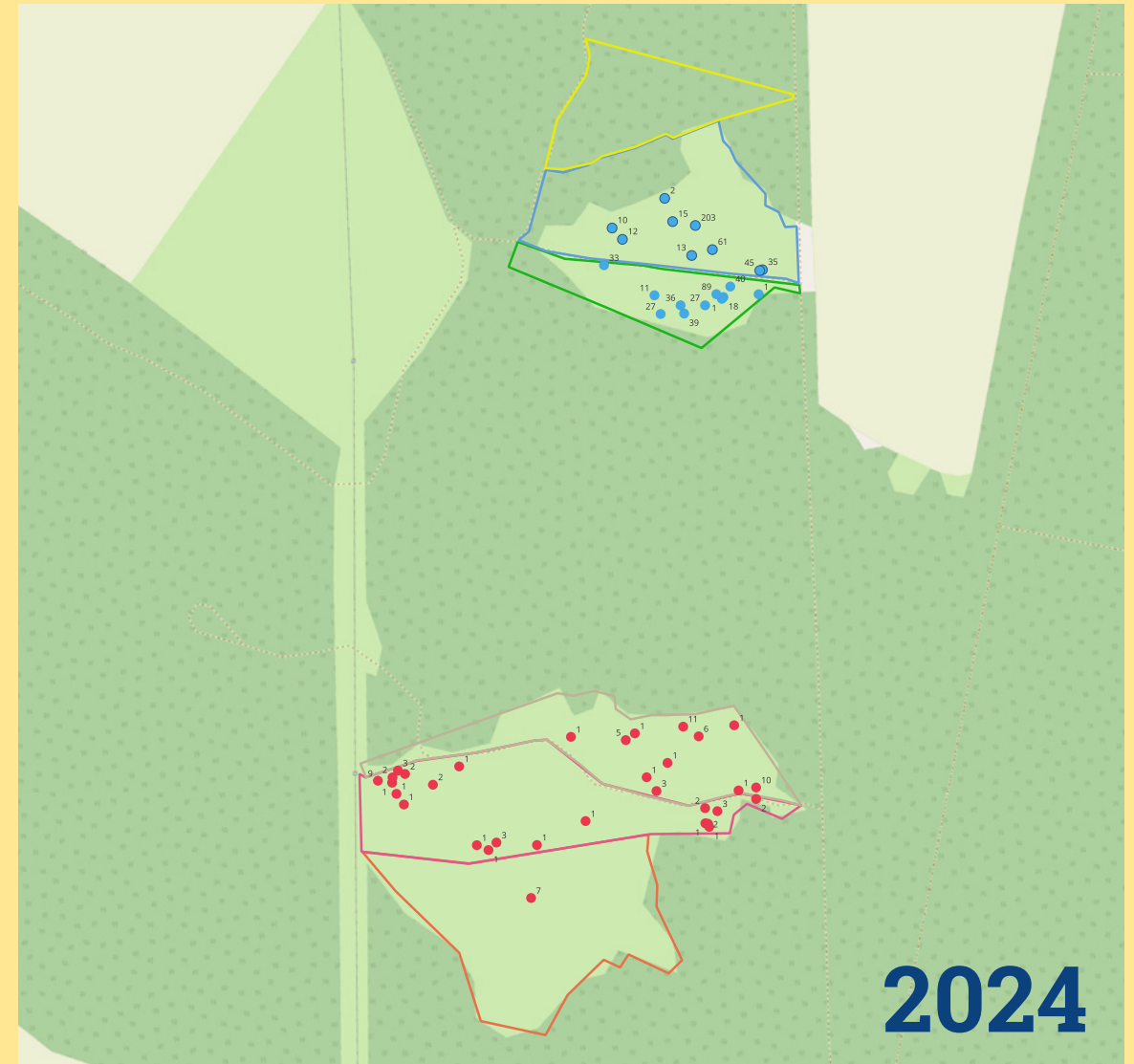
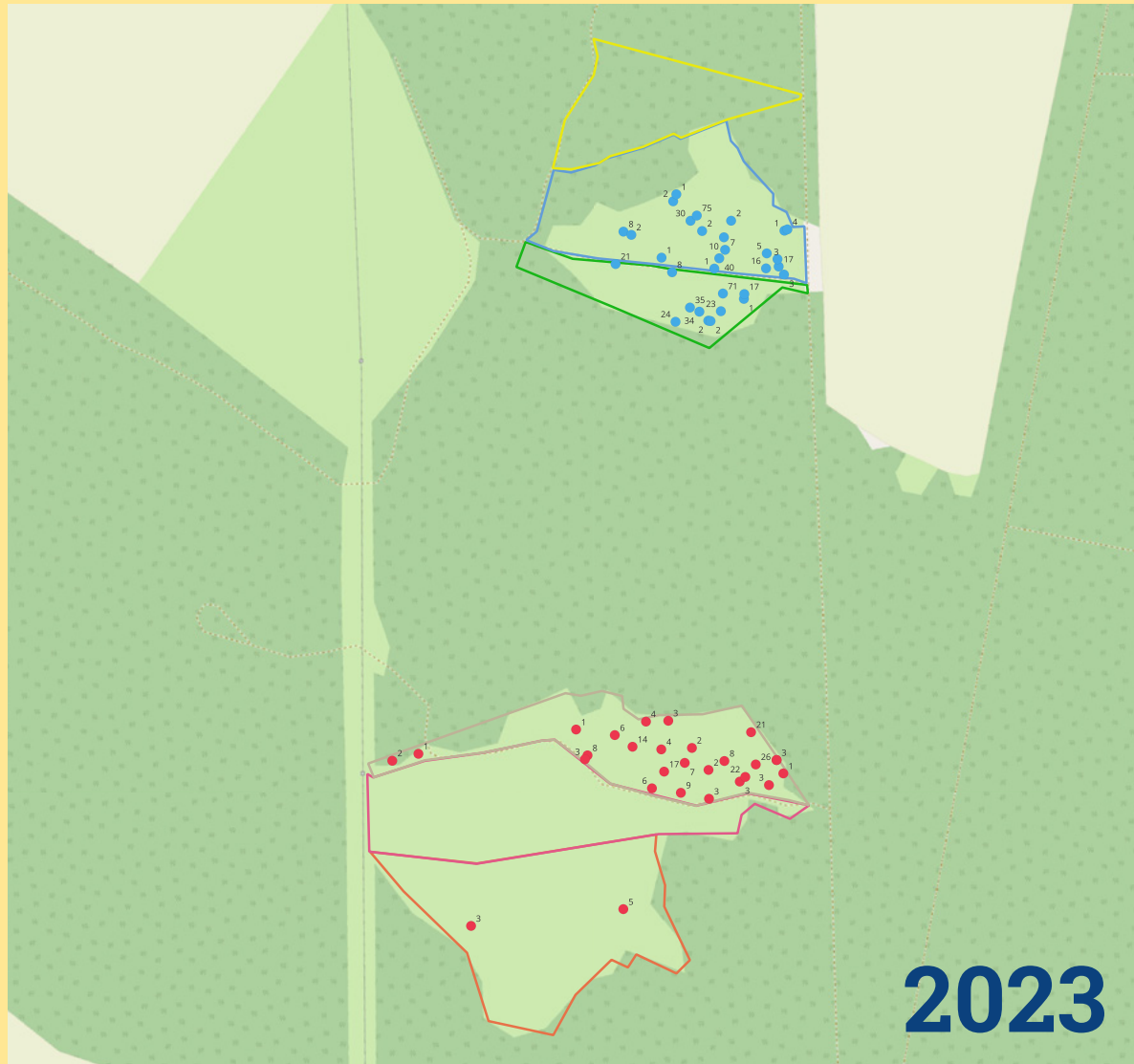
Ergebnisse „Hinterhaus“

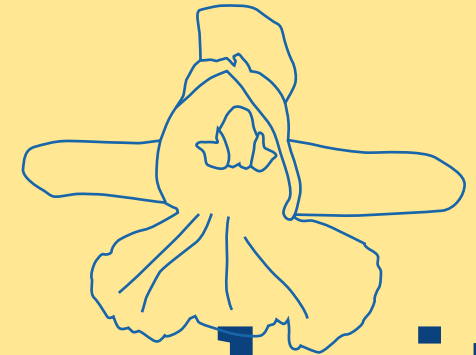
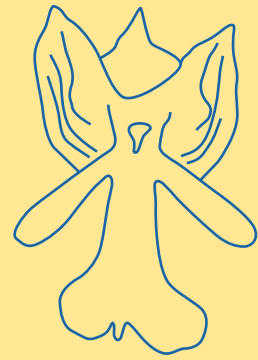


Ergebnisse „Trauntal“



Ergebnisse „Wacholderheide“





Danke für die Aufmerksamkeit!



MIT UNTERSTÜTZUNG DES LANDES NIEDERÖSTERREICH UND DER EUROPÄISCHEN UNION



LE 14-20
Entwicklung für den Ländlichen Raum

Europäischer
Landwirtschaftsfonds
für die Entwicklung
des ländlichen Raums:
Hier investiert Europa in
die ländlichen Gebiete

