

# Naturland-Schätze: Beratungs- und Bildungsangebote für Gemeinden im NÖ Schutzgebietsnetzwerk

Schutzgebietsnetzwerk Weinviertel  
Regionsworkshop 21.11.2018 Mistelbach

Dr. Julia Kelemen-Finan



[naturschutzakademie.at](http://naturschutzakademie.at)

**NATURLAND NIEDERÖSTERREICH**  
*Einzigartig. Vielseitig. Schützenswert.*

MIT UNTERSTÜTZUNG DES LANDES NIEDERÖSTERREICH UND DER EUROPÄISCHEN UNION



Europäischer  
Landwirtschaftsfonds  
für die Entwicklung  
des ländlichen Raums:  
Hier investiert Europa in  
die ländlichen Gebiete



# Rahmen

**Auftraggeber:** Abteilung Naturschutz (RU5, Amt der NÖ Landesregierung)

**Auftragnehmer:** naturschutzakademie.at

**Ziel:** Entwicklung von „Naturschutz-Bausteinen“ mit Bezug zu regionalen Eigenheiten; Motivation und Bewusstseinsbildung

**Zeitraumen:** Herbst 2018-Herbst 2019 = **Testphase** mit Pilotgemeinden  
Ab 2020: buchbare Angebote

**Wichtigste Kennzeichen:**

**Schutzgut-Bezug!**

Vereinbarung mit der Gemeinde

Veranstaltung in der Gemeinde

„Produkt“ für Kommunikation in der Öffentlichkeit



# Sieben Bausteine: Übersicht

---

- ✓ B3. Naturschätze in meiner Gemeinde  
*Gemeindeberatung*
- ✓ B4. Natur spüren *Naturerlebnis für Jung und Alt*
- ✓ B5. Anpacken I. Artenschutz *Gemeindetag & Folgeauftrag*
- ✓ B6. Anpacken II. Lebensraumpflege *Gemeindetag & Folgeauftrag*
- ✓ B7. Naturvielfaltkalender *Schul- u. Gemeindeprojekt*
- B8. Projektentwicklung *Unterstützung/Einreichhilfe für Leader- oder LE-Projekt*
- (B1.) Schutzgebiete in meiner Gemeinde: *Was fehlt noch?*



# B3 Naturschätze in meiner Gemeinde

Gemeinde-  
beratung/Feld-  
begehung



Natur- und Europaschutzgebiete,  
Naturdenkmäler...

Wo sind welche Schutzgüter in meiner  
Gemeinde?

Handlungsbedarf, Möglichkeiten der  
Erhaltung und Pflege

Zielgruppe: Gemeindevertreter, Stakeholder



Sägeschrecke: © Werner Gamerith

Pilotgemeinde:  
Gnadendorf  
(NP Leiser  
Berge)

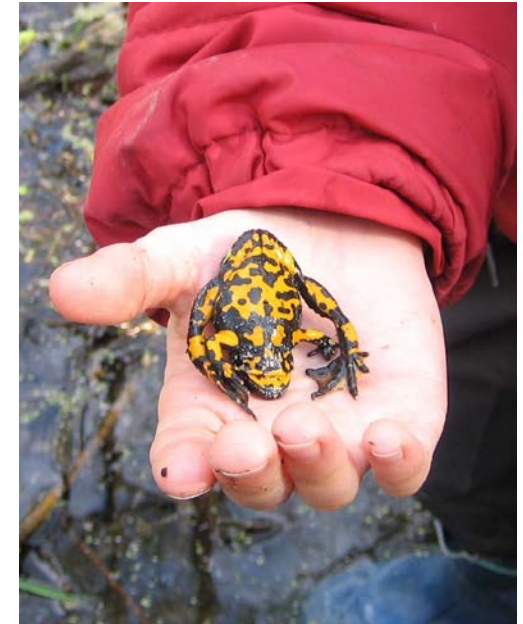


# B4: Natur spüren

Naturerlebnis  
„Exkursion 2.0“



Hautkontakt mit Lebewesen!  
Schutzgüter vor der Haustüre kennenlernen  
Zielgruppe: je nach Thema!



Pilotgemeinden:

- a) Weinburg a. Pielach: Schulprojekt
- b) Schwarza/Geb.: „Kirtag“ für Gemeinde





# B5. Anpacken! 1. Artenschutz

Gemeindetag  
& Folgeauftrag



Selbst Hand anlegen! Handlungskompetenz im praktischen Naturschutz erlangen!

Tiere: selbst gemachte Vogelnistkasten, Fledermausnisthilfen usw.

Pflanzen: z.B. Orchideenwiese (wieder) mähen

Zielgruppe: gesamte Bevölkerung

Pilotgemeinde:

Gnadendorf  
(Wacholder  
freistellen  
am Trockenrasen)



# B6. Anpacken! 2. Lebensraumpflege

Gemeindetag  
& Folgeauftrag

„Neophyten-Sheriffs“, „Trockenrasen-Paten“....

Manuelle Maßnahmen zur  
Erhaltung/Verbesserung setzen, wo dies  
sinnvoll (effizient) und lehrreich ist

Inklusive Bildungsbaustein

Zielgruppe: gesamte Bevölkerung

NATURSCHUTZ

Anpacken für die Stockerauer Au

7. November 2018, 11:13 Uhr • 14x gelesen • 0



Viele Freiwillige machten sich an die Arbeit und gingen in der Stockerauer Au auf Götterbaum-Jagd. • Foto: naturschutzakademie.at • von Sandra Schütz

Pilotgemeinde:  
Stockerau  
(Götterbaum  
entfernen im  
Auwald)



aus: Bezirksblätter



[naturschutzakademie.at](http://naturschutzakademie.at)



# B7 Naturvielfalt-Kalender: Ein Aug auf mein Schutzgebiet

Längeres Schul-  
u. Gemeinde-  
projekt

Forschergeist wecken, Phänologie erleben, Kalender machen!



Schutzgüter (Tiere u. Pflanzen) finden, fotografieren - und dabei den Wandel der Jahreszeiten vor der Haustüre kennenlernen

Pilotgemeinde:  
Gmünd (mit Öko-NMS und Naturpark):

„Finde 100 Arten in der Blockheide“!





# B8 Projektentwicklung für LE- oder Leader-Projekt

„Wir möchten was größeres machen, über einen längeren Zeitraum!“  
Beweidung, Themenweg, Schulprojekt, Management & Erfolgskontrolle ...

Hilfe bei  
Konzeption u.  
Einreichung



Foto: Schilflehrpfad Stockerau

Leader:

- ✓ Leader-Regionen im Weinviertel: LES Eigenmittelanteil & Vorfinanzierung

LE-Naturschutz (7.6.1):

- ✓ Auswahlkriterien Naturschutz Vorfinanzierung

Ergebnis: Einreichfähiges Projekt

Pilotgemeinde: ??



Foto: G. Bassler-Binder (Haide bei Mitterretzbach)



# B1 Schutzgebiete in meiner Gemeinde: *Was fehlt noch?*

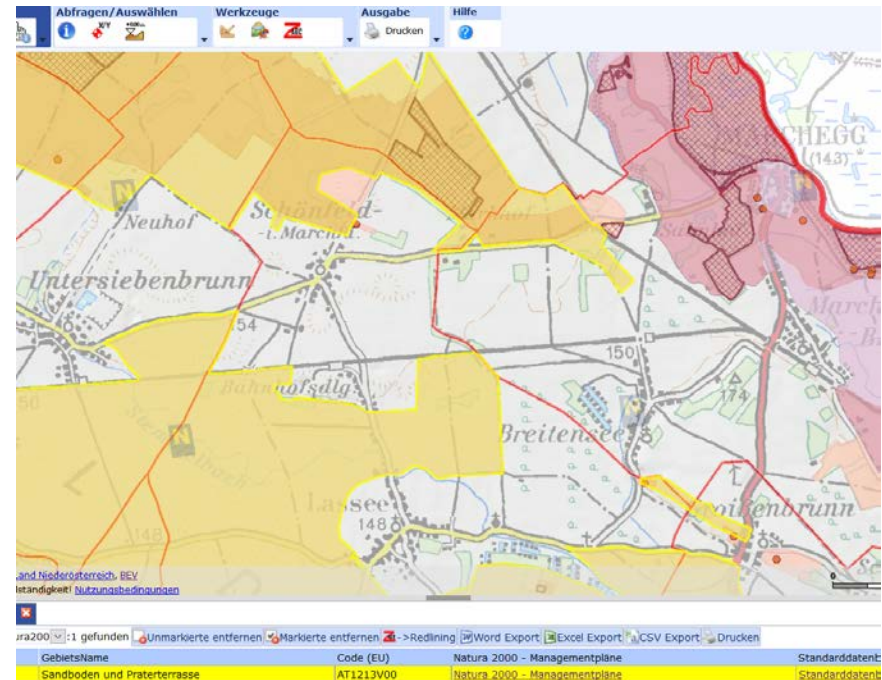
Vortrag/  
Workshop/  
Infomaterial?

Welche Schutzgüter gibt es in meiner Gemeinde?

Was bedeutet Natura 2000 für uns?

Wo kann ich mir welche Informationen holen?

Zielgruppe: Gemeindevertreter



© NÖ-Atlas

Welche Infos braucht meine Gemeinde überhaupt (noch)? Welcher Format ist geeignet?



naturschutzakademie.at

*Danke für Ihre Aufmerksamkeit!*

## Naturland-Schätze: Beratungs- und Bildungsangebote für Gemeinden im NÖ Schutzgebietsnetzwerk

Schutzgebietsnetzwerk Weinviertel  
Regionsworkshop 21.11.2018 Mistelbach

Dr. Julia Kelemen-Finan



[naturschutzakademie.at](http://naturschutzakademie.at)

Kontakt: [office@naturschutzakademie.at](mailto:office@naturschutzakademie.at)  
2000 Stockerau, Horner Str. 51,  
Tel. 0680-3000 720

**NATURLAND NIEDERÖSTERREICH**  
*Einzigartig. Vielseitig. Schützenswert.*

MIT UNTERSTÜTZUNG DES LANDES NIEDERÖSTERREICH UND DER EUROPÄISCHEN UNION



Europäischer  
Landwirtschaftsfonds  
für die Entwicklung  
des ländlichen Raums:  
Hier investiert Europa in  
die ländlichen Gebiete

