

SCHUTZGEBIETSNETZWERK MOSTVIERTEL

Handlungsfeld Donau und Nebengewässer



Erhard Kraus

Amstetten, 29.10.2015

SCHUTZGEBIETSNETZWERK MOSTVIERTEL

Handlungsfeld Donau und Nebengewässer

Was ist bisher schon gelungen?

- 5 LIFE Projekte im Bereich Mostviertel-Wachau

Handlungsbedarf:

- **Fortsetzung Gewässer-Renaturierung (UFG neu)**
- (Extensiv-Wiesen)
- (Waldumwandlung - Exoten)

Worüber aus Zeitgründen nicht geredet werden kann:

- Abstimmungsbedarf WRRL –FFH-RL
(z.B. wasserabhängige Schutzgebiete)
- Zusammenarbeit Wasserbau & Naturschutz

Dank für die Überlassung von Bildmaterial an:

Peter Buchner, Markus Haslinger, Thomas Hochebner, Werner Gamerith, Clemens Ratschan.

VISION FLUSSLANDSCHAFTEN

20 Jahre LIFE-Gewässerprojekte in Niederösterreich



Träume und Visionen sind die Vorboten von Stärken und Fähigkeiten

Helmut Roth anlässlich des Seminars „Kreative Lebensplanung“
im alten Pfarrhof Wieselburg am 05.-06.09.2014

LIFE-Erfolge in Österreich





Beteiligung der Bundesländer an LIFE-Projekten

- **Niederösterreich** **21 !**
- Steiermark 7
- Kärnten 5
- Burgenland 4
- Oberösterreich 3
- Salzburg 3
- Vorarlberg 2
- Tirol 1
- Wien 0

Anteil der 21 NÖ Projekte

Gesamtkosten LIFE Projekte in Österreich
€ 154.000.000



LIFE Gewässerprojekte beinhalten:

- Ziele Umsetzung der **WRRL** wie Durchgängigkeit bei Hindernissen, Lebensraumverbesserung (Strukturmaßnahmen)
- Ziele der **FFH- und VS-Richtlinie**
Habitatverbesserung und –neuschaffung,
Schutz gefährdeter Arten

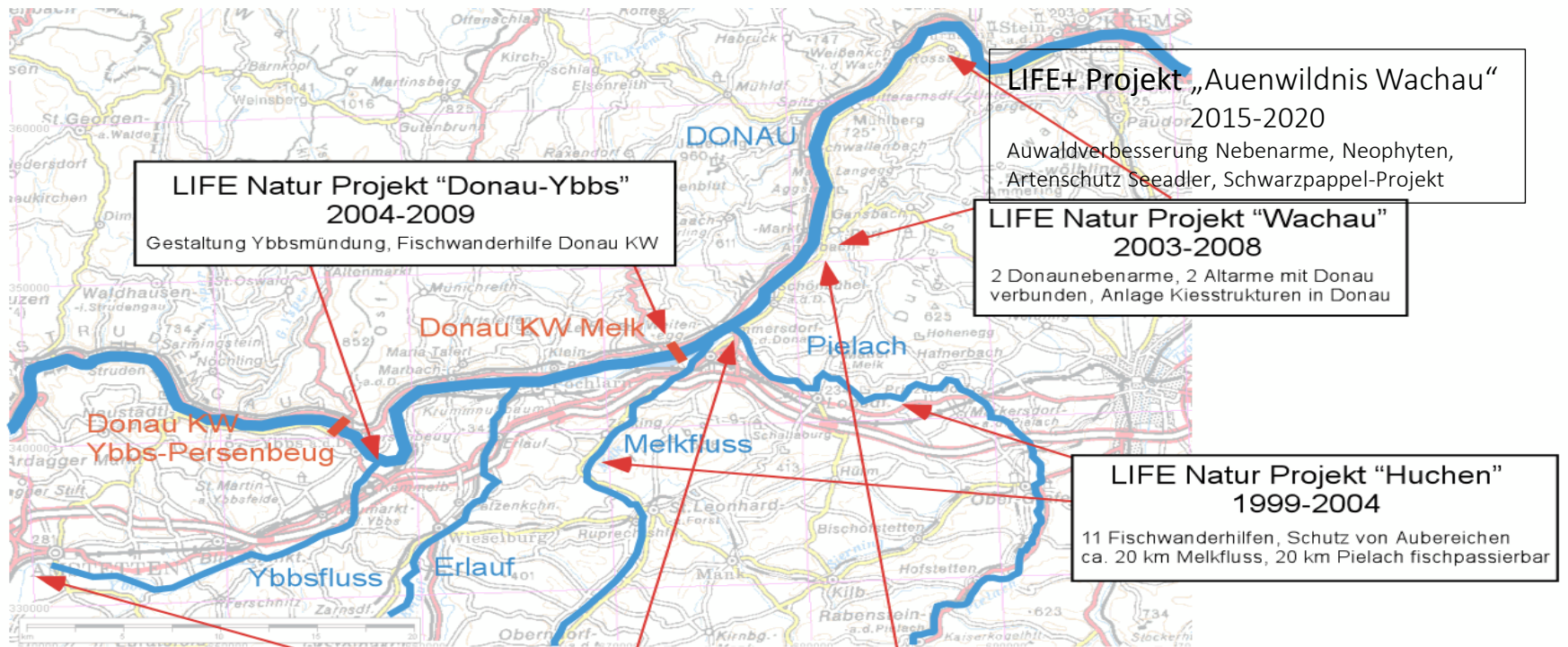
Übersicht LIFE Gewässerprojekte

LIFE Projekt	Gesamtkosten	EU-Förderung	Laufzeit	Projektträger
Lebensraum Huchen	€ 3.561.000	50 %	1999 - 2004	Land NÖ (Abt. Wasserbau)
Wachau	€ 5.200.000	50 %	2003 - 2008	Arbeitskreis Wachau
Vernetzung Donau-Ybbs	€ 3.150.771	50 %	2004 - 2009	Land NÖ (Abt. Wasserbau)
Mostviertel-Wachau	€ 6.685.000	50 %	2009 - 2014	Land NÖ (Abt. Wasserbau)
Traisen	€ 12.000.000	41,25 %	2009 - 2014	Verbund-AHP
Feuchtgebietsmanagement Oberes Waldviertel	€ 868.000	50 %	1996 - 1999	WWF Österreich
Gewässervernetzung und Lebensraummanagement Donau-Auen	€ 2.822.000	50 %	1998 - 2002	Nationalpark Donauauen
Revitalisierung Donauufer	€ 1.778.000	40 %	2002 - 2006	Nationalpark Donauauen
Netzwerk Donau	15.000.000	30 %	2011 - 2017	Verbund-AHP
Ramsar-Management March-Thaya-Auen	€ 1.963.000	50 %	1995 - 1998	Distelverein
Wasserwelt March-Thaya-Auen	€ 868.000	50 %	1996 - 1999	Distelverein
Renaturierung Untere Marchauen	€ 4.500.000	50 %	2011 - 2017	via donau



15 Jahre LIFE Projekte

Zusammenhang der Maßnahmen von 4 Life Natur Projekten “Lebensraum Huchen”, “Wachau”, “Vernetzung Donau-Ybbs” und “Mostviertel- Wachau”





**Errichtung von 11 Fischwanderhilfen
an Pielach/Melk/Mank z.B. FWH Melkrampe**

Lebensraum Huchen



**Restrukturierungen Melk- und Mankfluss
z.B. Restrukturierung Mank**

Lebensraum Huchen

Revitalisierung Melk



Lebensraum Huchen



Halsbandschnäpper



Mittelspecht



Hirschkäfer



Uhu

Lebensraum Huchen



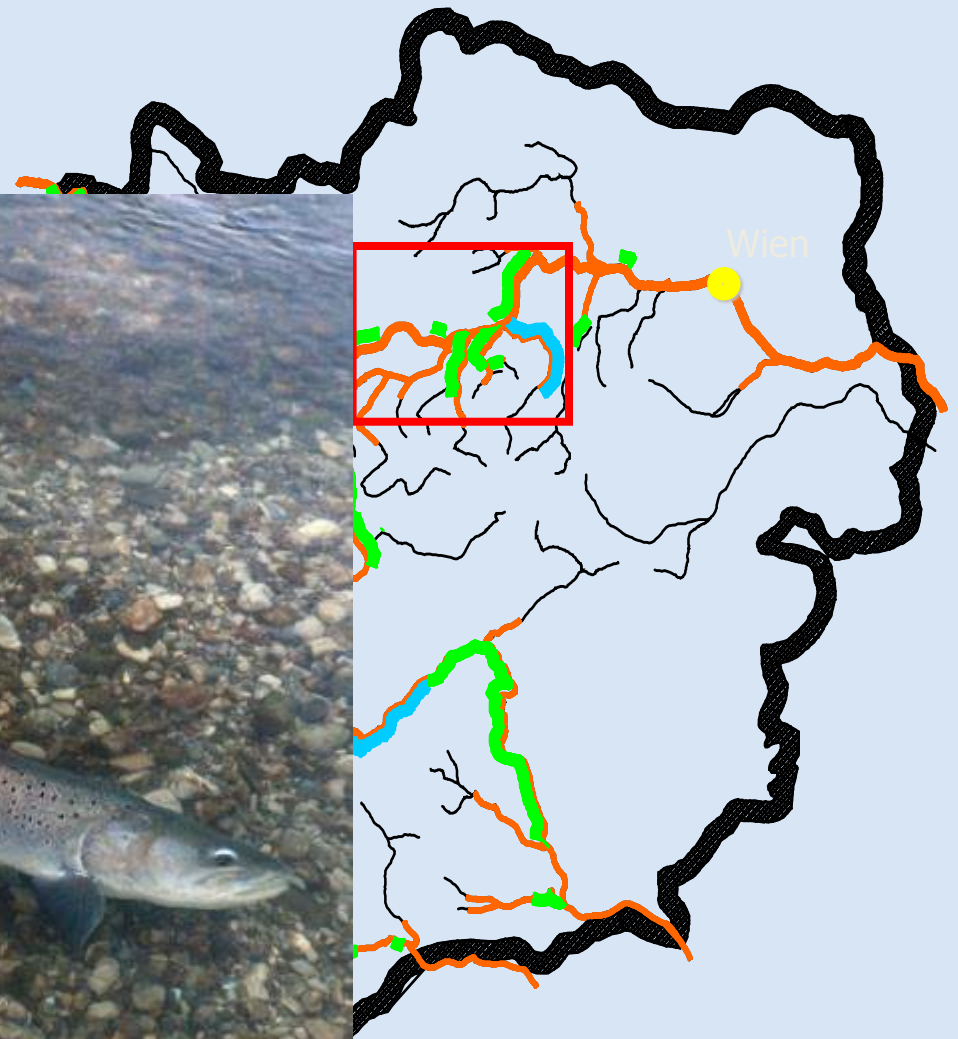
**Schutz von Naturstrecken Pielach-Unterlauf
z.B. NSG Mühlau, NSG Ofenloch-Neubacher Au**

Verbreitung des Huchen in Österreich

Sich selbst
erhaltende
Populationen



Aktuelle
Verbreitung



Weide-Projekt Pielach



Vernetzung Donau-Ybbs



**Neugestaltung Lebensraum
z.B. Ybbsmündung**



**Wiederherstellung von Donaunebenarmen
z.B. Nebenarm und Insel Schönbühel**

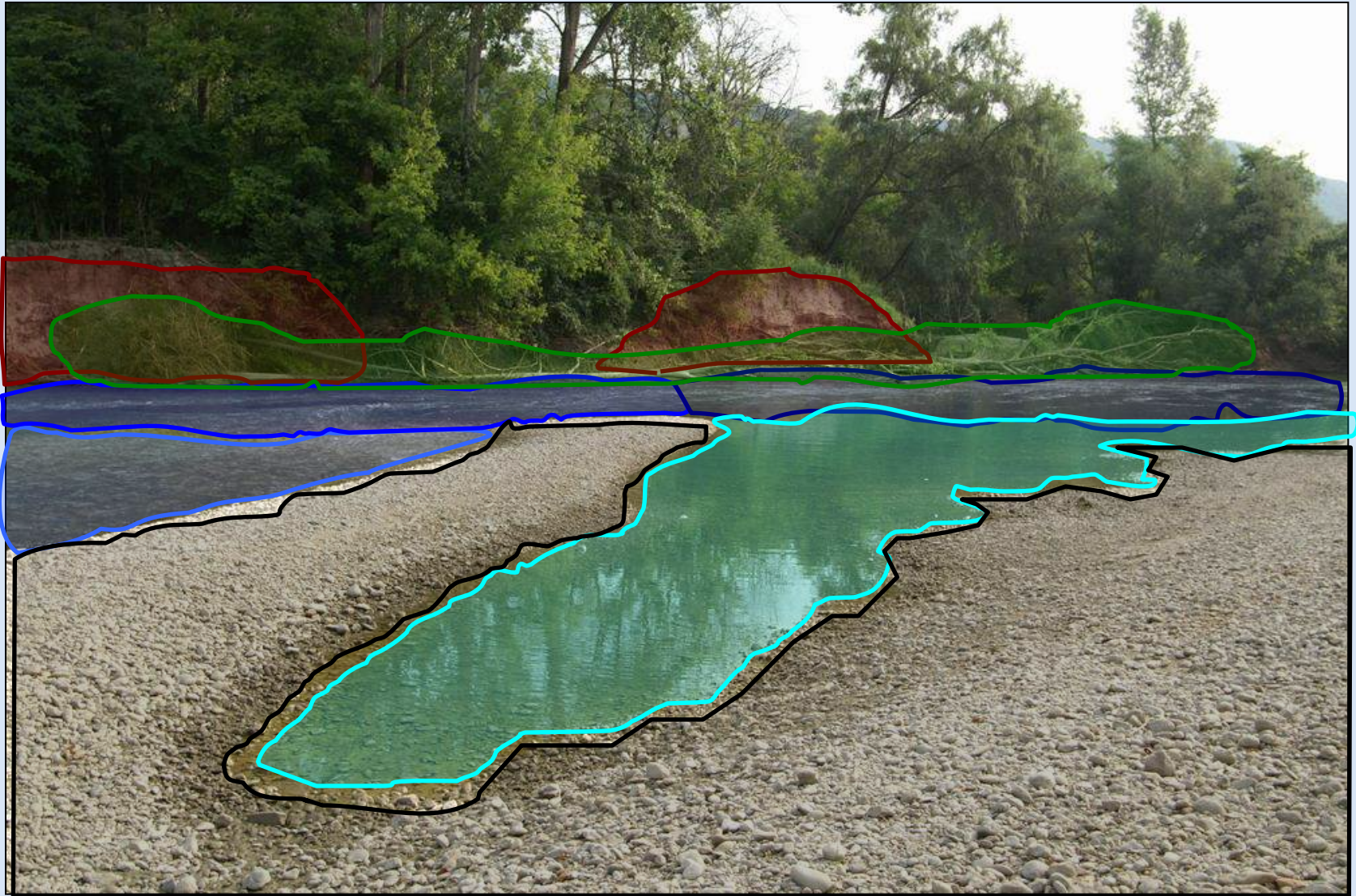
Fischökologisches Monitoring LIFE WACHAU:

Vergleich Wellenschlag-exponierter und -geschützter Jungfischhabitate



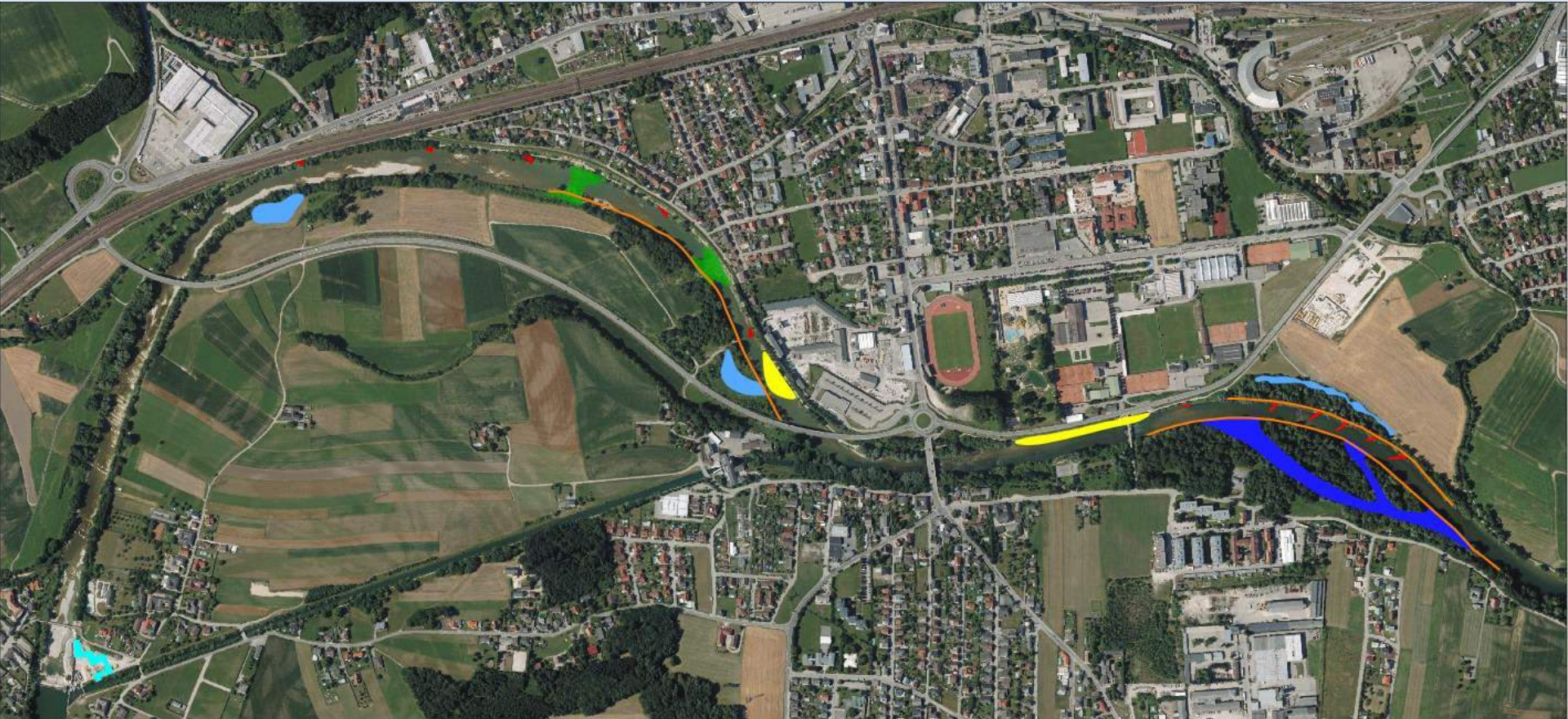
Standorttypische Strukturen




- Totstellen
- Kiesflächen








Ybbsknie Amstetten



-  Umbau zweier Sohlrampen zur Herstellung der Fischdurchgängigkeit
-  Schaffung flusstypischer Strukturen mit Kiesbänken
-  Wiederherstellung eines Nebenarms in der Allersdorfer Au

-  Dynamische Uferzonen durch Abtragung der Ufersicherungen
-  Schaffung von Buhnen (Strömunglenkung und Zugang zum Wasser)
-  Schaffung von neuen Stillgewässerbiotopen

- Bereits fertiggestellte Maßnahme:**
-  Fischwanderhilfe Greinsfurth



**Neuschaffung flusstypischer Strukturen
z.B. Nebenarm und Insel Ybbs in Amstetten**



EU LIFE+ Projekt MOSTVIERTEL- WACHAU



Aufzweigung Winklarn (Überarbeitung 2014)





Neuschaffung flusstypischer Strukturen z.B. Nebenarm Ybbs bei Hausmening



**Neugestaltung Lebensraum
z.B. Pielachmündung**

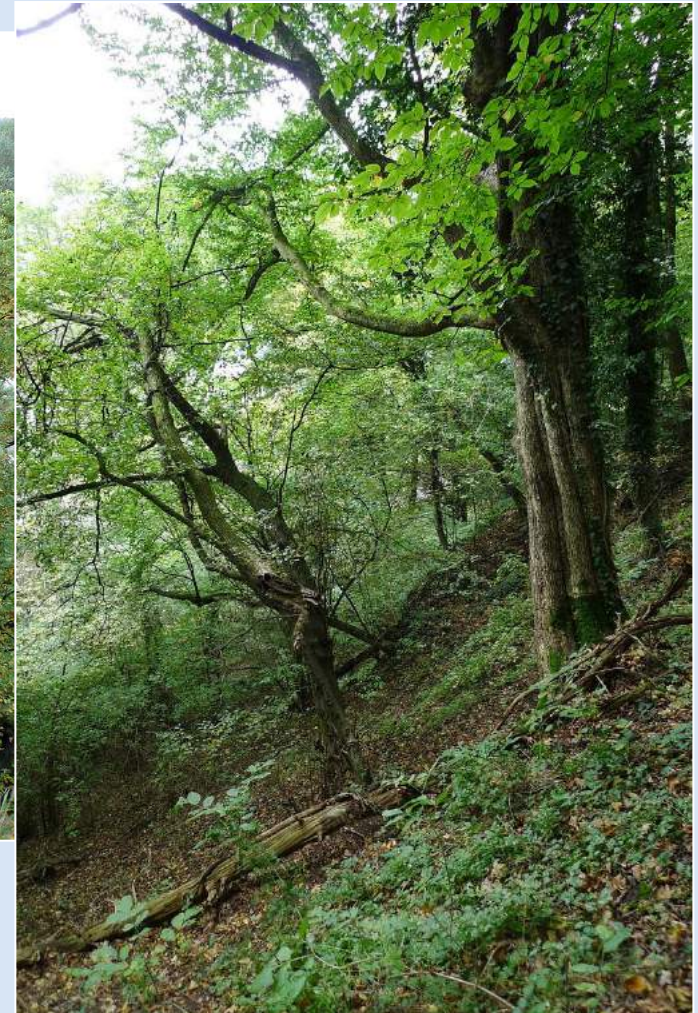
Mostviertel – Wachau

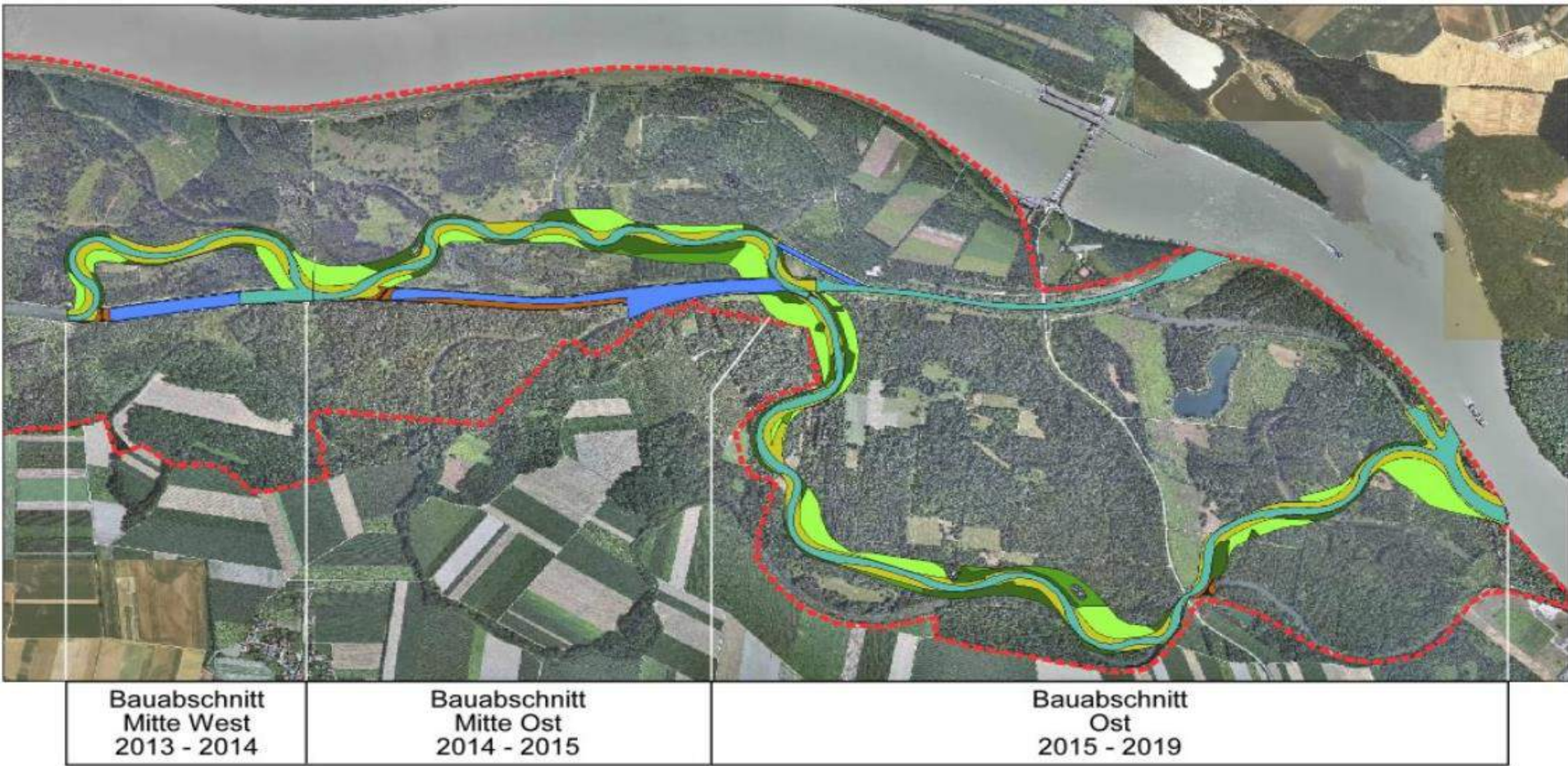


Pielachmündung – Lateiner Altarm



NSG Pielachmündung – Steinwand



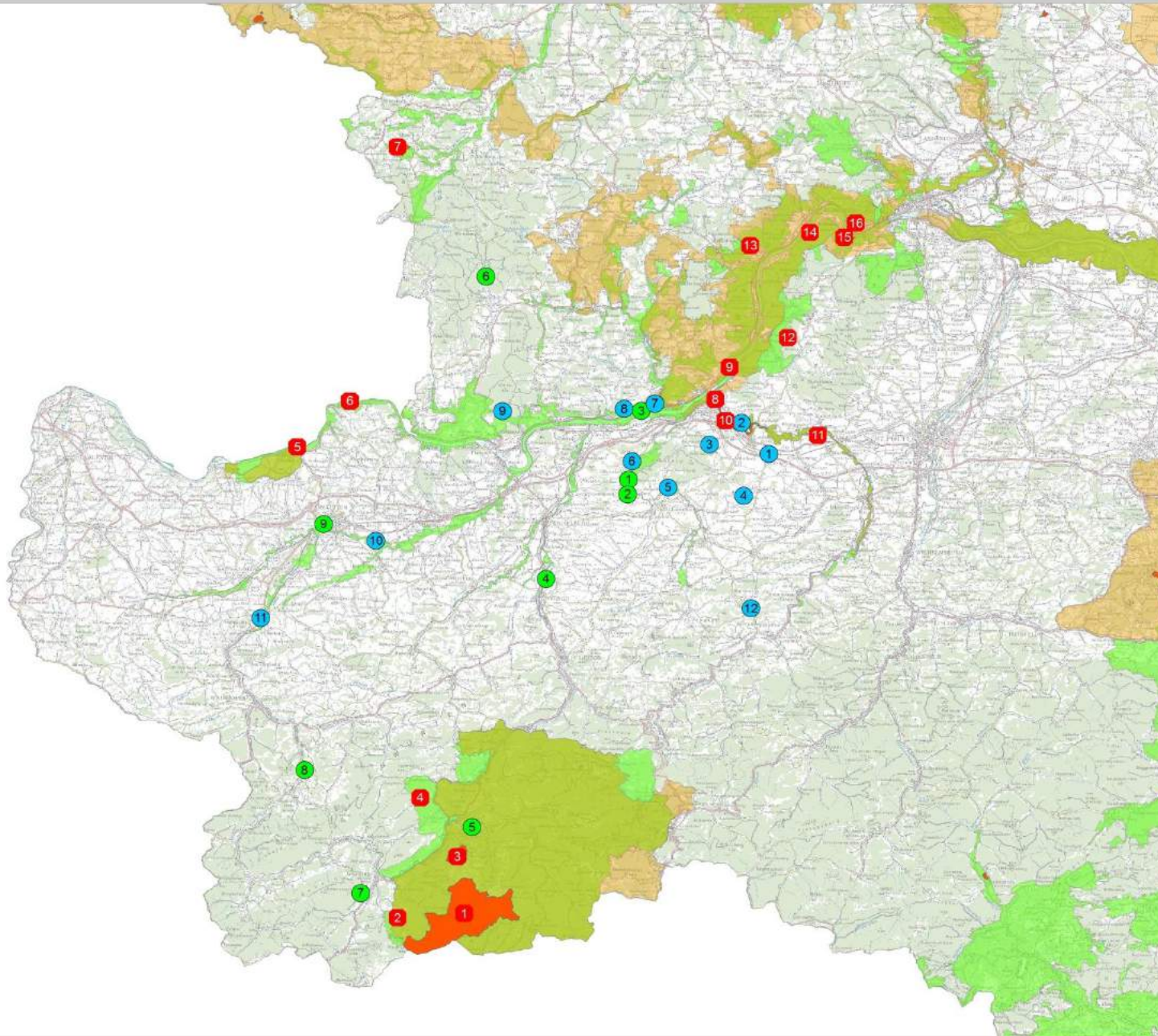


**Verbesserung Au und Mündungsabschnitt
z.B. Neuer Traisen-Unterlauf**

Traisen



Handlungsfeld Donau und Nebenflüsse



AMT DER NÖ LANDESREGIERUNG

Mostviertel - Schutzgebiete

- Naturschutzgebiete
- Natura 2000 Vogelschutzgebiete
- Natura 2000 FFH Gebiete

- Naturschutzgebiete
 - 1 Wildnisgebiet Dürrenstein
 - 2 Leckermoos
 - 3 Lechnergraben
 - 4 Stockgrund-Kothbergtal
 - 5 Hochau
 - 6 Insel Wörth
 - 7 Meloner Au
 - 8 Pielachmündung-Steinwand
 - 9 Grimsinger Au
 - 10 Pielach-Ofenloch-Neubacher Au
 - 11 Pielach-Mühlau
 - 12 Gurhofgraben
 - 13 Buchberg
 - 14 Steinige Ries
 - 15 Gochelberg - Toter Berg
 - 16 Höhereck

- Naturdenkmäler
 - 1 Diemling
 - 2 Ausstand Alte Melk
 - 3 Auwald und Ausstand Ebersdorf
 - 4 Erlaufschlucht in Purgstall
 - 5 Lunzer See
 - 6 Ysperklamm
 - 7 Rothmoosbach
 - 8 Ofenloch
 - 9 Kalktuffquellen am Jakobsbrunnenweg

- für Artenschutz relevante Flächen
 - 1 Blaukehlichen, Rohr bei Loosdorf
 - 2 Bienenfresser, Albrechtsberg bei Loosdorf
 - 3 Uferschwalbenkolonie & Bienenfresser, Anzendorf
 - 4 Steinkauz, Hürm
 - 5 Flussmuschel, Mank in Gassen
 - 6 Zelkinger Teich
 - 7 Henzing
 - 8 Rindfleischberg
 - 9 Stegwiese & Hohenfurtwiese
 - 10 Doislau
 - 11 Forstheide
 - 12 Luftwiesen



Handlungsfeld Donau und Nebenflüsse



AMT DER NÖ LANDESREGIERUNG

Mostviertel - Schutzgebiete

- Naturschutzgebiete
- Natura 2000 Vogelschutzgebiete
- Natura 2000 FFH Gebiete

- Naturschutzgebiete
- 5 Hochau
- 6 Insel Wörth
- 8 Pielachmündung Steinwand
- 9 Grimsinger Au
- 10 Pielach-Ofenloch-Neubacher Au
- 11 Pielach Mühlau
- 12 Gurhofgraben
- 13 Buchberg
- 14 Steinge Ries
- 15 Gochelberg - Toter Berg
- 16 Hohereck

- Naturdenkmäler
- 1 Diemling
- 2 Ausstand Alte Melk
- 3 Auwald und Ausstand Ebersdorf
- 4 Erlaufschlucht in Purgstall
- 6 Ysperklamm
- 9 Kalktuffquellen am Jakobsbrunnenweg

für Artenschutz relevante Flächen

- 1 Blaukehlchen, Rohr bei Loosdorf
- 2 Bienenfresser, Albrechtsberg bei Loosdorf
- 3 Uferschwalbenkolonie & Bienenfresser, Anzendorf
- 4 Steinkauz, Hürm
- 5 Flussmuschel, Mank in Gassen
- 6 Zelkinger Teich
- 7 Henzing
- 8 Rindfleischberg
- 9 Stegweise & Hohenfurtwiese
- 10 Doislau
- 11 Forstheide
- 12 Luftwiesen

Morphologie Verbesserung Fließgewässer

- Bestand
- in Vorbereitung



Maßstab 1: 200 000

10 5 0 km

Datum: Juli 2015
 Inhalt: Mag. Johann Nesweda
 GIS/Kartographie: Abt. Hydrologie und Geoinformation
 Information im WWW: <http://www.geoinfo-niederösterreich.at>

Vervielfältigung nur mit Genehmigung des Urhebers

© Land NÖ

Dank an Johann Nesweda
für die Herstellung der Karten!

Handlungsfeld Donau und Nebenflüsse: Beispiel Machland Süd

Vorgeschichte:

- Auflassen der Pumpwerke

Handlungsbedarf:

- Konsens mit Landwirtschaft sehr schwierig!
- Wiesen-Extensivierung & Wiesenvogelschutz
- Reaktivierung Grener Arm
- Erhaltung Streuobstbestände
- Weichholz-Auen
- Neophyten-Management

Machland Süd

- Naturschutzgebiete
- Natura 2000 Vogelschutzgebiete
- Natura 2000 FFH Gebiete



Handlungsfeld Donau und Nebenflüsse: Beispiel Erlaufschlucht Purgstall


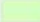
Handlungsbedarf:

- Vermessung & Vermarkung ÖVG
- Grunderwerb Schlierwand + Auwald
- Renaturierungsprojekt Fluss & Au
- Wege-Infrastruktur & Haftung
- Umweltbildung – geführte Wanderungen

AMT DER NÖ LANDESREGIERUNG



Erlaufschlucht

-  Naturdenkmal
-  Natura 2000 FFH Gebiete



Handlungsfeld Donau und Nebenflüsse: Beispiel Melk - Mank



Vordringliche Thematik (Melk & Mank):

- Hohe Sommertemperaturen im Wasser – daher:
- Beschattung durch Ufergehölze und
- naturnahe Morphologie durch Renaturierung

Handlungsbedarf:

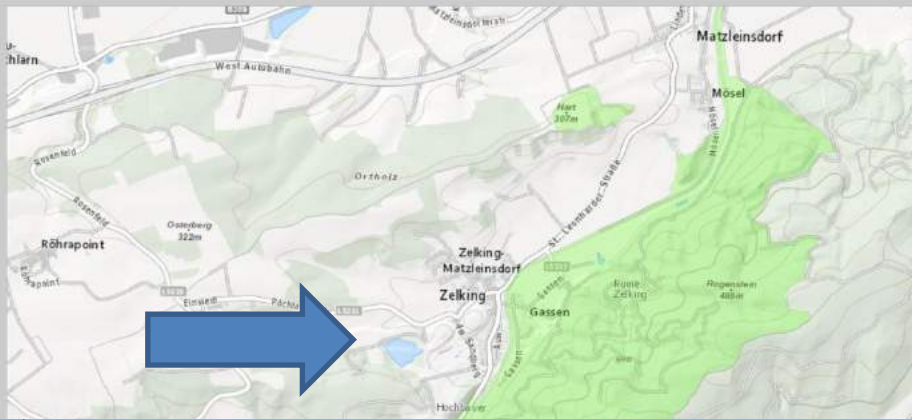
- Artenschutz Flussmuschel (Mank)
- Quarzwerke-Teich Zelking (Libellen & Kammmolch-Hot spot)
- Neophyten-Management (Diemling)
- Biber-Management
- Reliktäre Feuchtwiesen-Restflächen
- Fortsetzung Flussrenaturierung (Melk)
- Gewässerpflegekonzepte (RIWA-T neu)



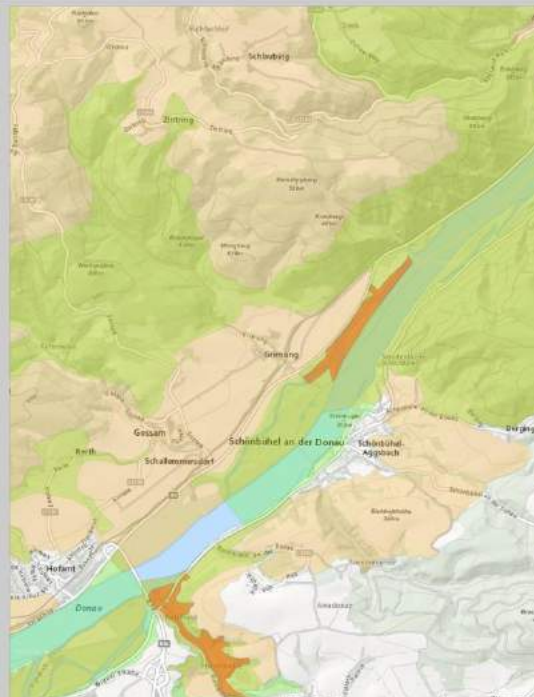
Handlungsfeld Donau und Nebenflüsse: *Unio crassus* / Mank



Handlungsfeld Donau und Nebenflüsse: Beispiel Quarzwerke-Teich Zelking



Handlungsfeld Donau und Nebenflüsse: Beispiel Pielach-Unterlauf



Bereits geschaffen:

- 3 Naturschutzgebiete bestehend (LIFE)
- Musterfall Loosdorf (Naturschutz-aktive Gemeinde)

Handlungsbedarf:

- Weiterentwicklung Schutzgebietsbetreuung (Gemeinde)
- Ergänzende Grundkäufe (Steinwand, Spielberg, Ofenloch)
- Rinderweide (Knöterich-Bekämpfung)
- Sophienhain: Schleichende Waldumwandlung (z.B. Schwarznuss, Hybridpappel, Robinie, Nadelhölzer)
- Neophyten-Management
- Vogelschutz & Besucherlenkung
- IBA-Erweiterung (Bienenfresser, Blaukehlchen)
- Renaturierung Roggenbach-Unterlauf
- Müllproblematik



Pielach - obere Wachau

- Naturschutzgebiete
 - Natura 2000 Vogelschutzgebiete
 - Natura 2000 FFH Gebiete
 - für Artenschutz relevante Flächen
- 1 Blaukehlchen, Rohr bei Loosdorf
 - 2 Bienenfresser, Albrechtsberg bei Loosdorf
 - 3 Uferswalbenkolonie & Bienenfresser, Anzendorf



Handlungsfeld Donau und Nebenflüsse: Beispiel Pielach-Unterlauf

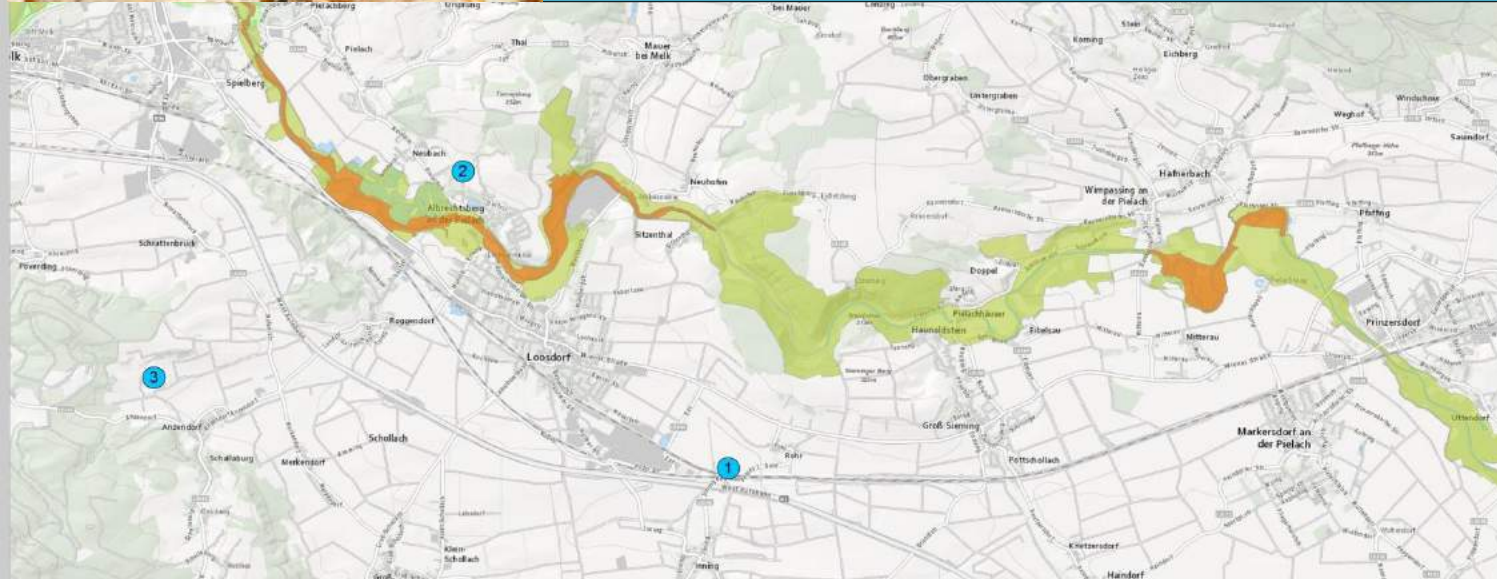


Bereits geschaffen:

- 3 Naturschutzgebiete bestehend (LIFE)
- Musterfall Loosdorf (Naturschutz-aktive Gemeinde)

Offene Themen:

- Weiterentwicklung Schutzgebietsbetreuung (Gemeinde)
- Ergänzende Grundkäufe (Steinwand, Spielberg, Ofenloch)
- Rinderweide (Knöterich-Bekämpfung)
- Sophienhain: Schleichende Waldumwandlung (z.B. Schwarznuss, Hybridpappel, Robinie, Nadelhölzer)
- Neophyten-Management
- Vogelschutz & Besucherlenkung
- IBA-Erweiterung (Bienenfresser, Blaukehlchen)
- Renaturierung Roggenbach-Unterlauf
- Müllproblematik



Pielach - obere Wachau

- Naturschutzgebiete
- Natura 2000 Vogelschutzgebiete
- Natura 2000 FFH Gebiete
- für Artenschutz relevante Flächen
- 1 Blaukehlchen, Rohr bei Loosdorf
- 2 Bienenfresser, Albrechtsberg bei Loosdorf
- 3 Uferschwalbenkolonie & Bienenfresser, Anzendorf



Handlungsfeld Donau und Nebenflüsse: IBA/VSG Pielachtal



A photograph of a water vole floating on its back in a stream. The water is clear, and the stream bed is covered with green algae and small plants. The vole is looking towards the camera with a neutral expression.

**Quo vadis: Schutzgebietsbetreuung
in NÖ ???**

**Es genügt nicht zu wollen,
man muss es auch tun!**

Johann Wolfgang v. Goethe

**Ceterum censeo Carthaginem
esse delendam**

**Was brauchen wir für die Gewässer-Renaturierung?
Fortsetzung Umweltförderung
(Bund + Land)**

Danke für Ihre Aufmerksamkeit !

