

Managementplan 2030 für die Naturschutzgebiete an der Pielach



Ein Projekt zur
Schutzgebietsbetreuung
in Niederösterreich

MIT UNTERSTÜTZUNG DES LANDES NIEDERÖSTERREICH UND DER EUROPÄISCHEN UNION



LE 14-20
Entwicklung für den Ländlichen Raum

Europäischer
Landwirtschaftsfonds
für die Entwicklung
des ländlichen Raums:
Hier investiert Europa in
die ländlichen Gebiete



Amt der NÖ Landesregierung
Abteilung Naturschutz

DI Dr. Harald Rötzer

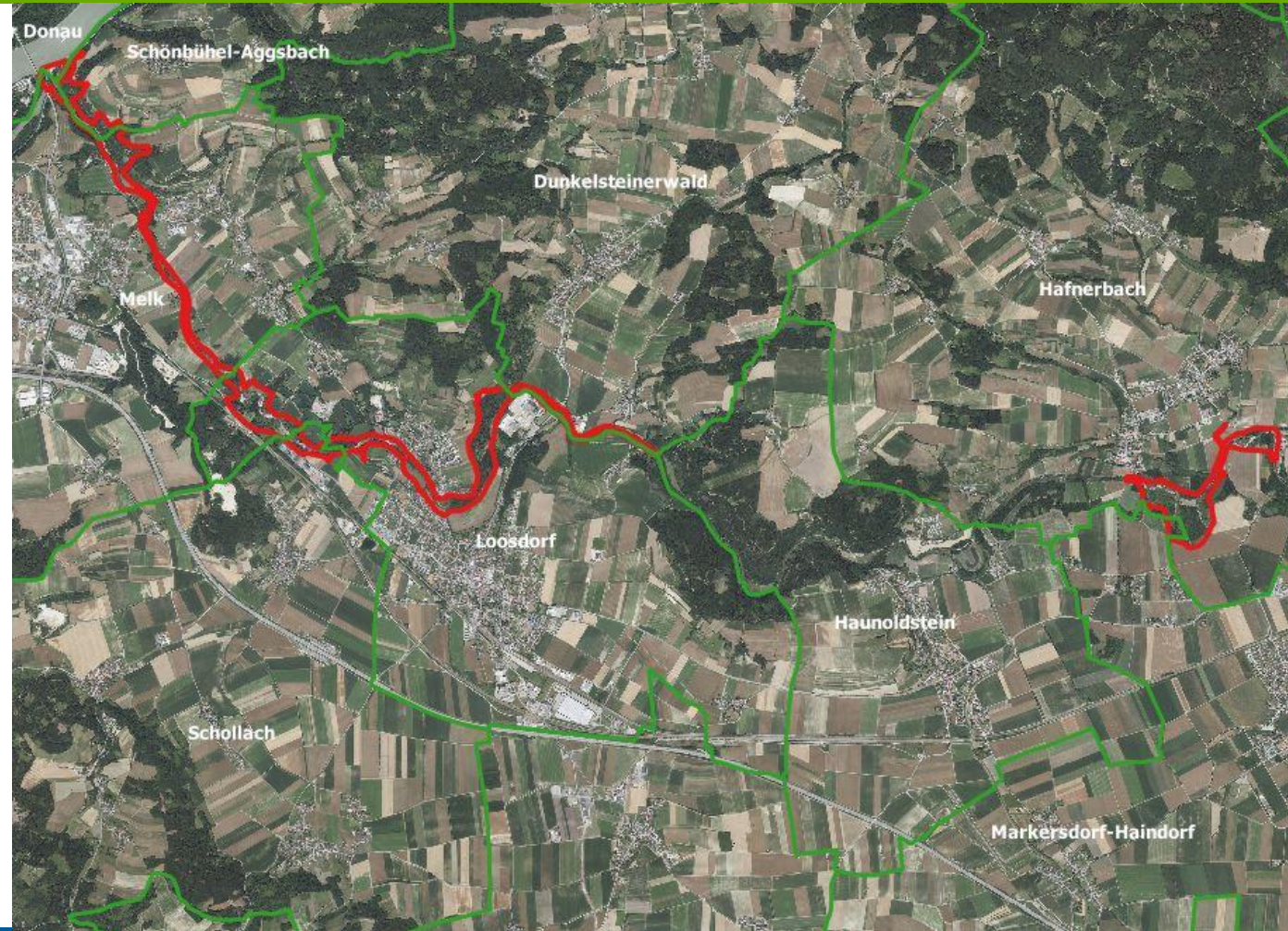


AVL ARGE VEGETATIONSÖKOLOGIE UND LANDSCHAFTSPLANUNG GmbH

Managementplan 2030 für die Naturschutzgebiete an der Pielach



Projektgebiet



Managementplan 2030 für die Naturschutzgebiete an der Pielach



Projekthalte

- Analyse projektrelevanter Daten
- Kartierung
- Beurteilung Ist-Zustand
- Handlungsbedarfsanalyse
- Managementplan

Vor-Ort-Kartierungen 2022-23



Managementplan 2030 für die Naturschutzgebiete an der Pielach



Beurteilung Ist-Zustand

Gewässer-Lebensräume

Röhrichte, Schotterbänke, Uferanrisse

- 6% der kartierten Fläche
- Schwerpunkt: Schotterbänke mit Pioniervegetation
- hohe Veränderlichkeit
- Relevanz für Artenschutz
 - Würfelnatter, Flussuferläufer, Kleine Zangenlibelle*
- Beeinträchtigung v.a. der Röhrichte durch Staudenknöterich

Managementplan 2030 für die Naturschutzgebiete an der Pielach



Beurteilung Ist-Zustand

Wald-FFH-Lebensraumtypen

*Schluchtwald, Eichen-Hainbuchenwald, Hartholzauen
Weichholzauen (versch. Typen), Ufergehölzstreifen,
Weidenpioniergebüsch*

- 70% der kartierten Fläche
- Schwerpunkte: Eichen-Hainbuchenwald im Gebiet Steinwand, ansonsten Weichholzauen
- Spezialsituation Hybridpappelforste

Managementplan 2030 für die Naturschutzgebiete an der Pielach



Beurteilung Ist-Zustand Grünland-Lebensräume

- FFH-Lebensraumtypen: *Artenreiche Fettwiese, Trocken- und Halbtrockenrasen*
8% der kartierten Fläche – Gebiet Steinwand
- Weitere Grünland-Lebensräume: *Frische Fettweide, Feuchtweide u.a.*
Weiden: 9% der kartierten Fläche (5,5 ha)

Handlungsbedarfsanalyse Gewässerdynamik



Handlungsbedarfsanalyse Wald-Offenland-Dynamik



Handlungsbedarfsanalyse Wald-Offenland-Dynamik



Handlungsbedarfsanalyse Neophyten



Handlungsbedarfsanalyse Neophyten



Managementplan 2030 für die Naturschutzgebiete an der Pielach



Managementplan Zielhierarchie (Leitbild)

1. Erhaltung/Entwicklung einer **naturnahen Flusslandschaft** mit wildnishaftem Charakter, insbesondere mit der natürlichen Dynamik von Uferanrissen, Schotteranlandungen, Verlandungszonen, Auvegetation und Übergangslbensräumen
2. Entwicklung einer **dynamischen, halboffenen Wald- und Weidelandschaft** in festgelegten Teilgebieten
3. Erhaltung **naturnaher Wälder** in der Flusslandschaft und auf den angrenzenden Hängen
4. Erhaltung **artenreicher Grünlandflächen**

Managementplan 2030 für die Naturschutzgebiete an der Pielach



Managementplan

Handlungsfeld Beweidung

- Weiterführung Neubacher Au
- Weiterführung Spielberger Wiesen
- Monitoring
- Anpassungen Besatzdichte und Beweidungsdauer ??
- Ausweitung Mühlau

Managementplan 2030 für die Naturschutzgebiete an der Pielach



Managementplan

Handlungsfeld Wiesenbewirtschaftung

- Weiterführung (mit Ausnahmen)
- Prioritätensetzung Halbtrockenrasen Steinwand
- Forcierung ÖPUL-Naturschutzmaßnahmen

Managementplan 2030 für die Naturschutzgebiete an der Pielach



Managementplan Handlungsfeld Artenschutz

- *Würfelnatter, Flussuferläufer, Kleine Zangenlibelle:*
Erhebung Bestandessituation, Klärung Handlungsbedarf
- Halbtrockenrasen Steinwand: *Orchideen, Kuhschellen*
Einbeziehung überregionales Monitoring

Managementplan 2030 für die Naturschutzgebiete an der Pielach



Managementplan Handlungsfeld Neophyten

- *Staudenknöterich*
Kontrolle jahreszeitliche Entwicklung auf Weideflächen
- *Götterbaum*
- *Schwarznuss*
- *Robinie*
Regulierung bei Verjüngung
- Anpassung der rechtlichen Situation - Zonierung

Managementplan 2030 für die Naturschutzgebiete an der Pielach



Managementplan Handlungsfeld Pufferbereiche

- landwirtschaftliche Nutzung an der Pielach
- Ackerflächen an die Naturschutzgebiete

Managementplan 2030 für die Naturschutzgebiete an der Pielach



Managementplan

Handlungsfeld Besucherlenkung

- Kommunikation Betretungsverbot
Weideflächen, Schotterbänke
Ausnahmen (örtlich/zeitlich)
- Überarbeitung Zonierung
zugelassene Wege, Badeplätze



Danke für die Aufmerksamkeit!